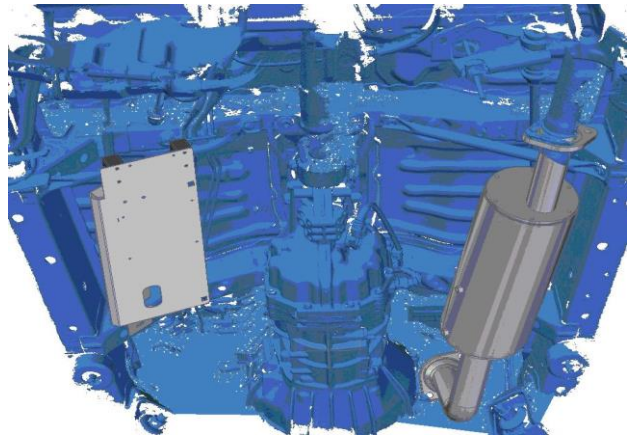


Monteringsvejledning til:

Fabrikat: Toyota
Model: HiAce
Motor: 2,5 D-4D
Årgang: 2003
Semiautomatisk system
Fremgangsmåde



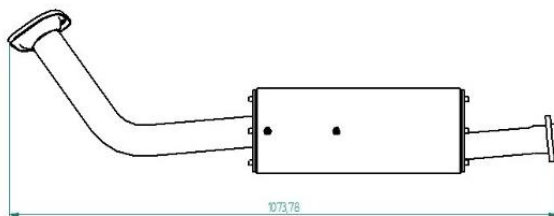
1. Udskift den forreste katalysator og rør med filteret.

Løsn de to 14mm bolte som holder det forreste rør til udstødningsmanifold. Fjern boltene fra den bageste flange.



2. Montere partikelfilteret i stedet for den eksisterende katalysator/forrør.

Filter erstatter katalysator eller forrør. Filtersystemet skal samles som vist.



Husk pakninger og spænd boltene efter. Bedst at bruge højtemperatur smørmiddel på boltene.

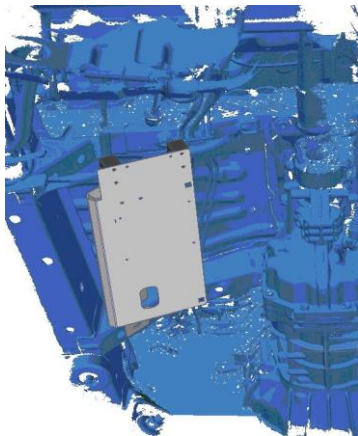
Placér filtersystemet på plads og skru det fast på udstødningsmanifold som original.

Skift evt. udstødningspakninger.



3. Installér ledningsnettet og de øvrige elektriske del.

Monter bakken til additiv som vist herunder. Bakken spændes fast om forstærkningsrøret samt et gevindhul i chassiset.



Additivbeslag monteres til stiver og chassis ramme her.

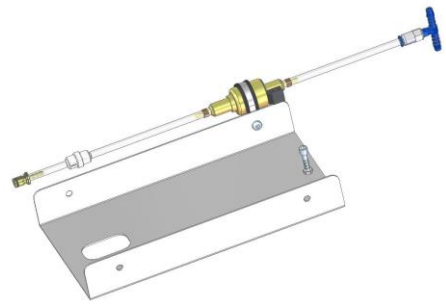
Forrest, en 6mm bolt

Bagest, to plast rør-spænder med møtrik-plade og fire skruer 6x40 med 5mm unbrako hoved.

Monter tryksensor på beslaget.



Monter pumpen og slange på beslaget
Vent med at tilslutte posen med additiv.

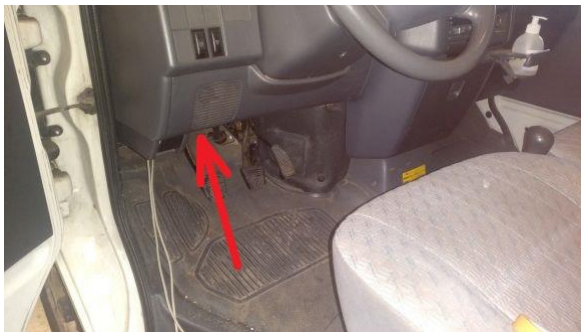


Tilslut kablerne til pumpen og tryksensoren og træk kablerne lang vangen op i motorrummet.



Kablerne føres op til og igennem motorrummet således at de ikke kommer i kontakt med bevægelig eller varme dele, hvor de ikke kommer i vejen for fremtidige service.

Derfra igennem torpedopladens gummi kabelgennemføring og ind i kabinen



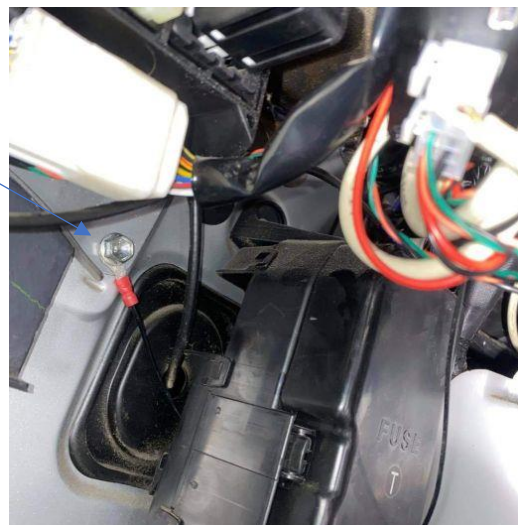
Sørg for tilstrækkelig fastgørelse med kabelbindere.

Ledningsnettet med lysdioden tilsluttes tænding og stel.

Under instrumentbrættet forbindes den røde ledning til en blå/sølv ledning på relæet.



Forbind den sorte ledning til en skrue til stel.



Monter DPF lysdioden i førerkabinen i en ubrugt kontaktplade.
Bor et 7mm hul.

Sænk mærkatet på så det matcher med hullet og tryk den sorte plastikring ind i hullet.

Fra bagsiden tryk lysdioden ud gennem hullet så den låser i plastik-ringens modhager.



Forbind de tre kabler til boksen.

Strips kontrolboksen til et kabel nede under instrumentbrættet for at holde den på plads.

Sørg for at USB konektoren er tilgængelig.



4. Tilslut additivposen og indførsel af additiv:

Pose med additiver skal ligge i bakken.

Find brændstof retur-slangen som forbinder motoren til dieseltanken.



Tilslut slangen til posen.



Det er den mindre af de to slanger lige bagved beslaget, og foran tanken.

Skær slangen over, og installer det blå plast-og metal T-stykke i slangen som passer til slangen.

Husk at sætte spændebånd på slangerne.



5. Forbind trykføleren

Den store studs på trykføleren forbindes til den store trykrør ved indgangen af filteret med den tykke gummislange.

Den lille studs på trykføleren forbindes til den tynde trykrør ved udgangen af filteret med den tynde gummislange.

Husk at montere spændebånd på begge slanger, så man sikrer en tæt samling.



Før slangerne fra sensoren, over kardanakslen, over chassisrammen og til rørene. Tilslut begge slanger til trykrørene med de medfølgende spændebånd.



6. Kontrol af systemet

Sørg for at filter er monteret sikkert samt at der ingen utætheder er.

Sørg for at der ikke er diesellækage i nogle af de samlinger som er udført.

Sørg for at elektronik starter op og følg testprocedure som vist i bilag !!!!!

For mere info kontakt Purefi på:

mail@purefi.dk eller ring på 44959699.

Purefi A/S

Rugmarken 37

3520 Farum