

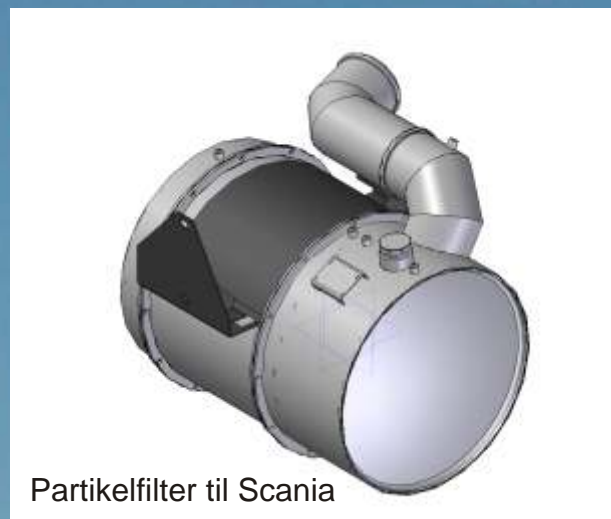
# PureSiC CRS. Partikelfilter med katalysator

## Reducerer partiklerne med over 95 %

### Generelt

Purefi's partikelfiltersystem er designet for pålidelig og lang drift mellem service. Filterelementet er udskifteligt og vi tilbyder ombytterordning for at reducere tiden på service. Vi har mange design af filtersystemer for at reducere monterings-tiden, samt systemer til specifikke køretøjer som kan monteres uden ændring af rørføring eller ophæng.

Dette system kan benyttes på motorer fra Euro 2 - 4. Det kræver kun at temperaturen i udstødningen er over 260 °C i 30% af tiden. Dette muliggør montering på køretøjer med medium driftsbetingelser hvor additivbaserede filtersystemer fejler. Samtidig reducerer den indbyggede katalysator CO og HC emissionen med op til 80 %.



Partikelfilter til Scania

### Fuld kontrol

Modtryk og temperatur overvågning med datalogning sikrer at chaufføren bliver advaret i tide når det er tid til service eller der er problemer med systemet. Boks og konnektorer er vandtætte (IP67) og beregnet til det danske klima.

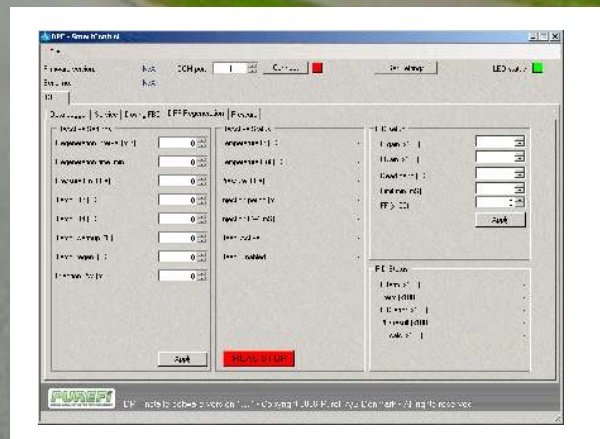


### Softwaren

Med Purefi's egenudviklede software kan vi justere alle nødvendige parameter til det givne køretøj samt aflæse fejl og driftsmønster.

### Godkendt

Purefi's filtersystemer er godkendte og opfylder Færdselsstyrelsen krav.



PUREFI A/S - Rugmarken 37 - 3520 Farum  
Tel. 44 95 96 99 - [www.purefi.dk](http://www.purefi.dk)



## Passivt filtersystem

Forbrændingen ske ved hjælp af en forkatalysator som omdanner NOx til NO2 der går i forbindelse med sodpartiklerne og omdannes til CO2 samt vand  
Kontrolleren måler løbende temperaturen og advarer hvis perioden med lav temperatur har være for lang.

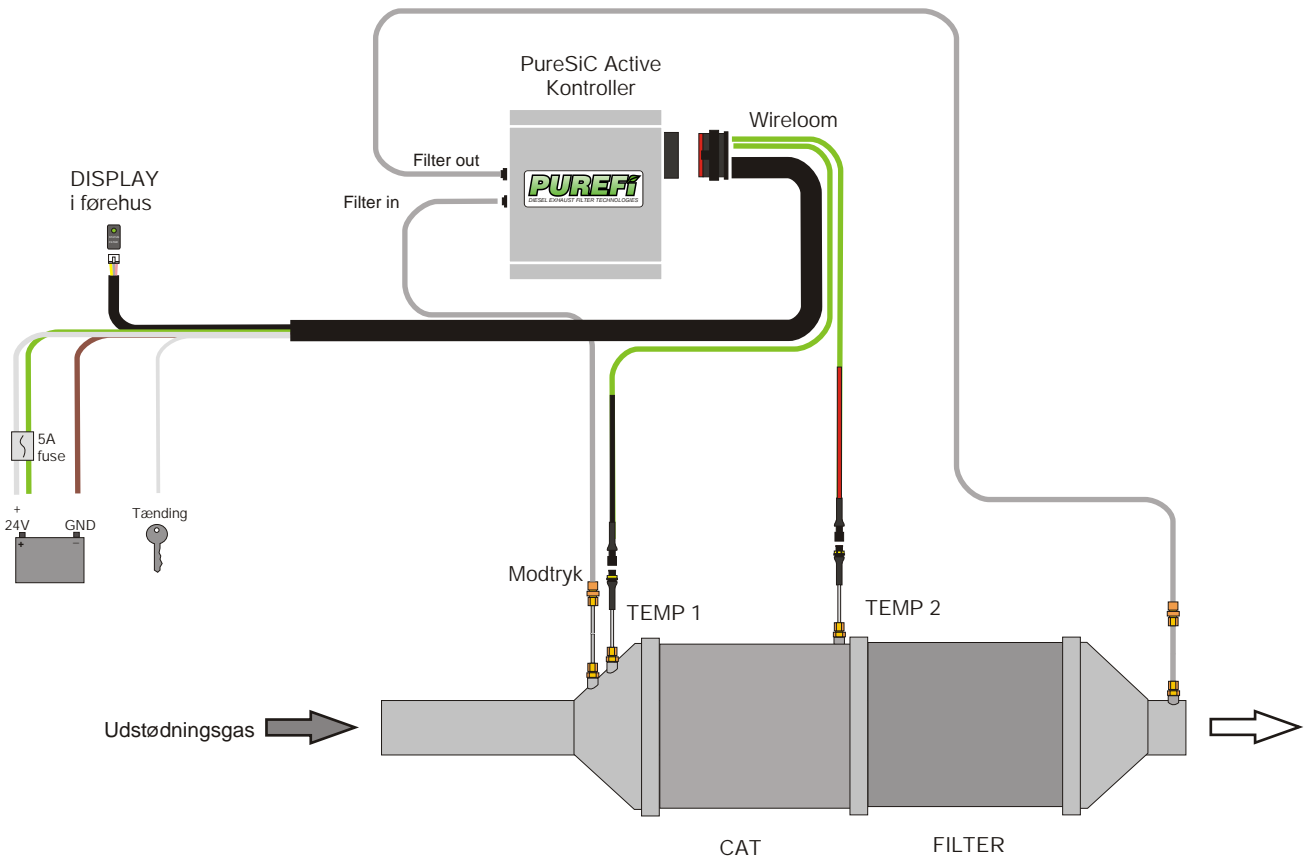
Til forskel fra andre CRT systemer består dette filter af SiC som er langt mere holdbart og som ikke kan nedsmelte ved en kraftig regenerering.

Da der ikke tilsættes additiv vil service intervallet i mange tilfælde være længere.

Systemet.

Filtersystemet er fremstillet i rustfrit stål som garanterer en lang holdbarhed. Service interval på op til 120.000 km.

## Princippet for PureSiC CRS



Når temperaturen stiger begynder katalysatoren at danne mere og mere NO2 som derved regenererer filteret. Hvis temperaturen er høj nok i en længere periode vil filteret nå at forbrænde alt soden.

